




Assemblée
Générale Mixte

15 avril 2010

LVMH
MOËT HENNESSY · LOUIS VUITTON



Bernard Arnault

LVMH
MOËT HENNESSY · LOUIS VUITTON

Bonne résistance de LVMH dans le contexte de crise de 2009

- ◆ Rebond de l'activité au quatrième trimestre, portant les ventes de 2009 à 17,1 milliards d'euros
 - Amélioration significative des performances pour tous les métiers au quatrième trimestre
 - Niveau record de ventes atteint en décembre
- ◆ Recul du résultat opérationnel courant de 8 %
 - Adaptation des coûts à l'environnement
- ◆ Maintien d'un niveau élevé de rentabilité
- ◆ Forte progression du cash flow disponible
 - Gestion rigoureuse des stocks
 - Investissements ciblés

LVMH
MOËT HENNESSY · LOUIS VUITTON

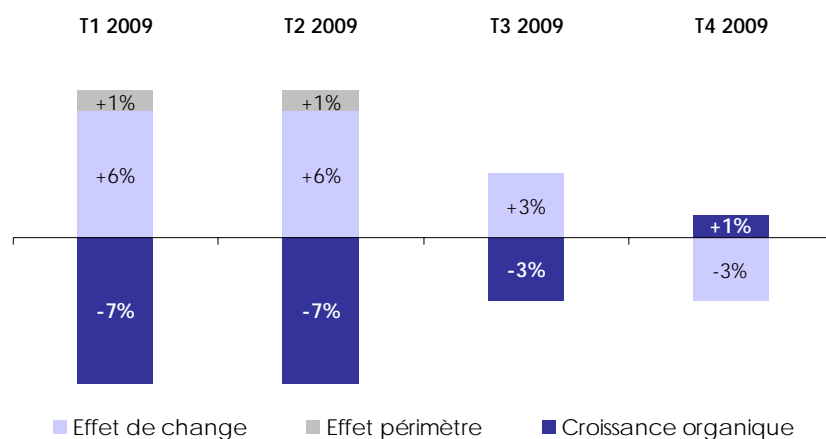




Ventes par groupe d'activités

<i>En millions d'euros</i>	2008	2009	Croissance publiée	Croissance organique
Vins & Spiritueux	3 126	2 740	- 12%	- 14%
Mode & Maroquinerie	6 010	6 302	+ 5%	+ 2%
Parfums & Cosmétiques	2 868	2 741	- 4%	- 5%
Montres & Joaillerie	879	764	- 13%	- 19%
Distribution sélective	4 376	4 533	+ 4%	+ 1%
Autres et éliminations	(66)	(27)	-	-
Total LVMH	17 193	17 053	- 1%	- 4%

Evolution trimestrielle des ventes 2009



Ventes du premier trimestre 2010 par groupe d'activités

En millions d'euros	Premier trimestre 2009	Premier trimestre 2010	Croissance publiée	Croissance organique
Vins & Spiritueux	540	635	+ 18%	+ 20%
Mode & Maroquinerie	1 598	1 729	+ 8%	+ 10%
Parfums & Cosmétiques	663	736	+ 11%	+ 12%
Montres & Joaillerie	154	204	+ 33%	+ 34%
Distribution sélective	1 085	1 181	+ 9%	+ 13%
Autres et éliminations	(22)	(13)	-	-
Total LVMH	4 018	4 472	+ 11%	+ 13%

Compte de résultat résumé

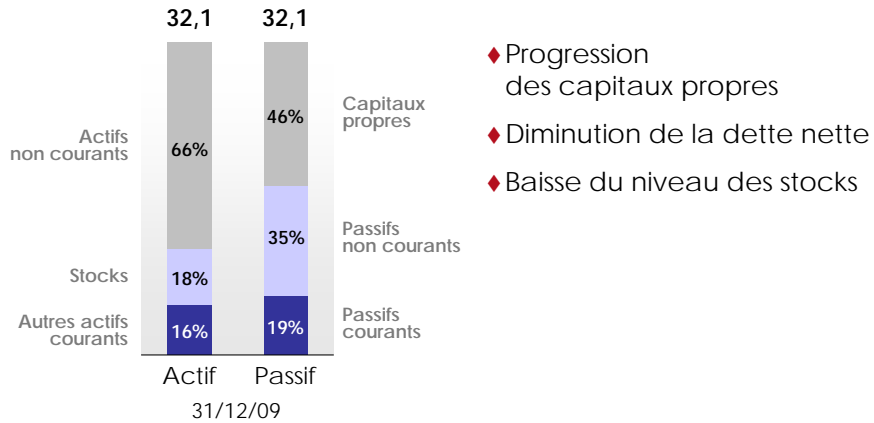
<i>En millions d'euros</i>	2008	2009	Variation %
Ventes	17 193	17 053	- 1%
Marge brute	11 181	10 889	- 3%
Charges commerciales	(6 104)	(6 051)	- 1%
Charges administratives	(1 449)	(1 486)	+ 3%
Résultat opérationnel courant	3 628	3 352	- 8%
Autres produits et charges	(143)	(191)	
Résultat opérationnel	3 485	3 161	- 9%
Résultat financier	(281)	(342)	
Impôt sur les bénéfices	(893)	(849)	
Part des MEE	7	3	
Résultat net avant part des minoritaires	2 318	1 973	- 15%
Part des minoritaires	(292)	(218)	
Résultat net part du Groupe	2 026	1 755	- 13%

Résultat opérationnel courant par groupe d'activités

<i>En millions d'euros</i>	2008	2009	Variation %
Vins & Spiritueux	1 060	760	- 28%
Mode & Maroquinerie	1 927	1 986	+ 3%
Parfums & Cosmétiques	290	291	+ 0,3%
Montres & Joaillerie	118	63	- 47%
Distribution sélective	388	388	-
Autres et éliminations	(155)	(136)	<i>ns</i>
Total LVMH	3 628	3 352	- 8%

Une structure financière solide

En milliards d'euros

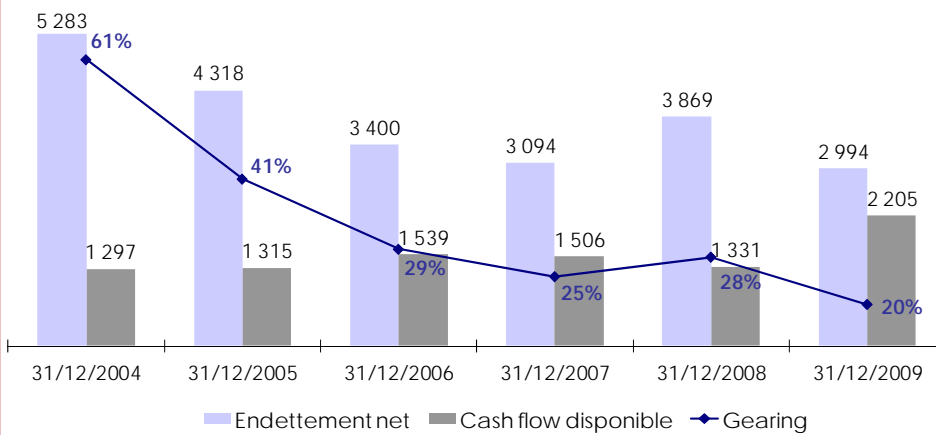


11

LVM H
MOÏT HENNESSY, LOUIS VUITTON

Endettement net et cash flow disponible

En millions d'euros



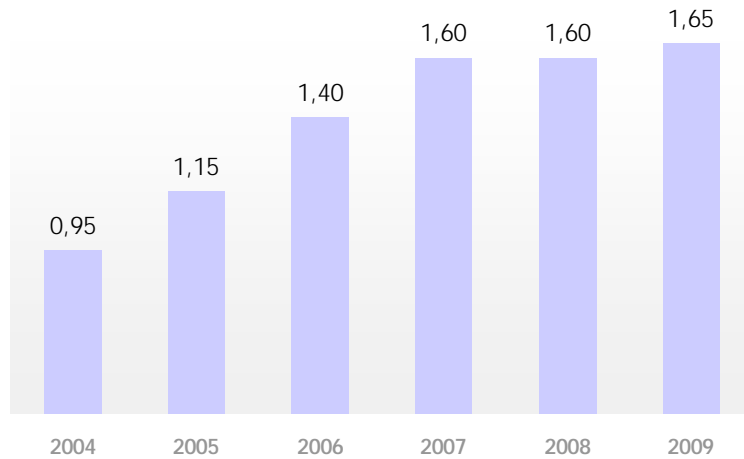
12

LVM H
MOÏT HENNESSY, LOUIS VUITTON

Dividende 2009 en hausse de 3 %

Dividende brut par action
En euros

Croissance moyenne annuelle sur 5 ans
+12 %



Evolution du cours de bourse

Cours base 100 au 1^{er} janvier 2008

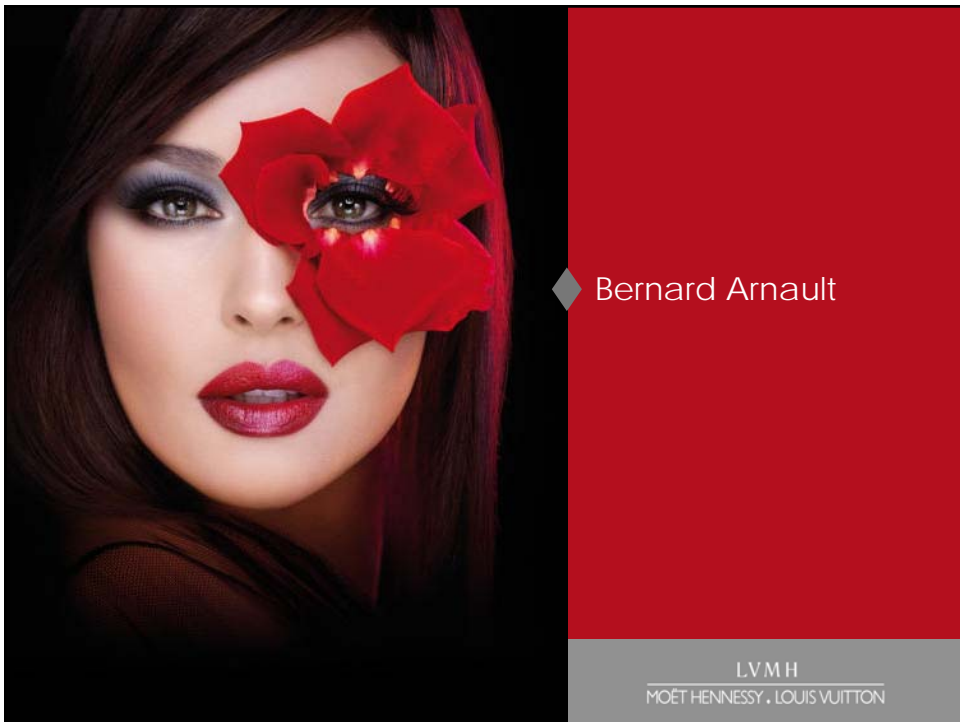


Source : Factset au 31 mars 2010



Assemblée
Générale Mixte

LVMH
MOËT HENNESSY · LOUIS VUITTON



Bernard Arnault

LVMH
MOËT HENNESSY · LOUIS VUITTON

Résultats de la consultation réalisée auprès des actionnaires

- ◆ Faits marquants 2009 et perspectives de LVMH
- ◆ Rôle des pays émergents et stratégie de LVMH

2009 : renforcement de nos marques stars

- ◆ Gains de parts de marché des marques phares dans les régions clés
- ◆ Dynamique exceptionnelle de Louis Vuitton
 - Croissance à deux chiffres des ventes
 - Niveau exceptionnel de rentabilité
- ◆ Bonne capacité de résistance de Hennessy et Parfums Christian Dior grâce au maintien d'une innovation soutenue
- ◆ Progression de Sephora en termes de ventes et de résultat opérationnel courant
- ◆ Développement très soutenu en Asie

Fort rebond des ventes au premier trimestre 2010

- ◆ Croissance organique à deux chiffres des ventes de tous les groupes d'activités
- ◆ Poursuite d'une performance exceptionnelle chez Louis Vuitton
- ◆ Fin du déstockage chez les distributeurs pour les activités Vins et Spiritueux et Montres et Joaillerie
- ◆ Progression soutenue en Asie et fort rebond aux Etats-Unis et en Europe

19

LVMH
MOÏT HENNESSY LOUIS VUITTON

2010 : continuer de renforcer nos atouts compétitifs

Dans un contexte marqué par :

- ◆ Incertitude sur la vigueur de la reprise
- ◆ Sélectivité croissante de la part de la clientèle

LVMH va poursuivre :

- ◆ Innovation qualitative et communication soutenue
- ◆ Expansion géographique ciblée
- ◆ Flexibilité et réactivité des marques

et tirer avantage de ses atouts :

- Qualité et durabilité
- Héritage
- Créativité
- Savoir-faire

LVMH en excellente position pour continuer de renforcer son leadership sur le marché du luxe

20

LVMH
MOÏT HENNESSY LOUIS VUITTON

Développement durable : conjuguer croissance économique et responsabilité

- ◆ Valoriser les talents
- ◆ Mériter la confiance de nos clients
- ◆ S'engager pour la préservation de l'environnement
- ◆ Concrétiser et promouvoir une démarche responsable
- ◆ Agir comme une entreprise solidaire
- ◆ Mériter la confiance de nos actionnaires

Des engagements au service
de la création de valeur

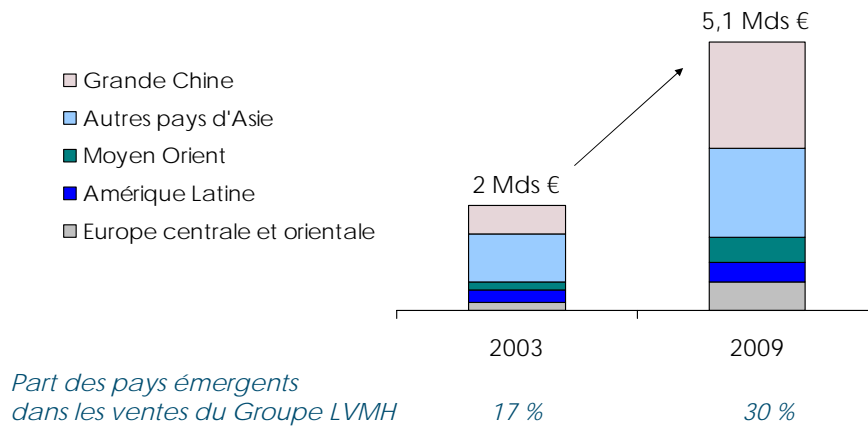
21

LVMH
MOËT HENNESSY · LOUIS VUITTON



Une forte présence dans les pays émergents

Evolution des ventes de LVMH dans les pays émergents



Un modèle de croissance solide

- ◆ Soutenir le développement des grands marchés historiques du Groupe
- ◆ Tirer profit de la montée en puissance des clientèles émergentes
- ◆ Poursuivre une stratégie axée sur la croissance interne
 - Forte créativité et visibilité
 - Qualité irréprochable
 - Distribution contrôlée
- ◆ Préserver une organisation décentralisée

Une stratégie de valeur mise en œuvre avec talent et discipline



Assemblée
Générale Mixte

LVMH
MOËT HENNESSY · LOUIS VUITTON



Rapports du Collège
des Commissaires
aux Comptes
à l'Assemblée
Générale Mixte

LVMH
MOËT HENNESSY · LOUIS VUITTON

Rapports des Commissaires aux comptes

- ◆ Assemblée Générale à titre ordinaire
 - Rapport sur les comptes consolidés
 - Rapport sur les comptes annuels
 - Rapport spécial sur les conventions et engagements réglementés

- ◆ Assemblée Générale à titre extraordinaire
 - Rapport sur la réduction de capital par annulation d'actions achetées

Rapports sur les comptes annuels et les comptes consolidés (1ère et 2ème résolutions)

Comptes consolidés du Groupe

- ◆ Pages 176 et 177 du document de référence
- ◆ Nous certifions que les comptes consolidés de l'exercice clos le 31 décembre 2009 sont, au regard du référentiel IFRS tel qu'adopté dans l'Union Européenne, réguliers et sincères et donnent une image fidèle du patrimoine, de la situation financière ainsi que du résultat de l'ensemble constitué par les personnes et entités comprises dans la consolidation
- ◆ Nous attirons l'attention sur le point exposé dans la Note 1.2 de l'annexe concernant les changements de méthode comptable IFRS applicables à l'exercice 2009

Comptes annuels de la société

- ◆ Pages 200 et 201 du document de référence
- ◆ Nous certifions que les comptes annuels de l'exercice clos le 31 décembre 2009 sont, au regard des règles et principes comptables français, réguliers et sincères et donnent une image fidèle du résultat des opérations de l'exercice écoulé ainsi que de la situation financière et du patrimoine de la société à la fin de cet exercice

Rapport spécial sur les conventions et engagements réglementés (3ème résolution)

- ◆ Pages 202 à 204 du document de référence
- ◆ Les conventions et engagements réglementés ayant fait l'objet d'une autorisation préalable de votre Conseil d'Administration au cours de l'exercice portent sur les éléments suivants :
 - Une modification de la rémunération de la convention d'assistance avec la société Groupe Arnault SAS,
 - Deux opérations d'acquisition de participations dans des sociétés préalablement détenues par des sociétés affiliées à Groupe Arnault SAS,
 - La signature d'un avenant à la convention de crédit entre LVMH et LVMH Inc,
 - L'introduction dans le contrat de travail de Monsieur Antonio Belloni d'une clause de non concurrence
- ◆ Les autres conventions et engagements autorisés au cours d'exercices antérieurs et qui se sont poursuivis sur l'exercice 2009 sont également présentés dans notre rapport spécial

Rapport sur la réduction de capital par annulation d'actions achetées (18ème résolution)

- ◆ Page 246 du document de référence
- ◆ Nous n'avons pas de remarque ni d'observation à formuler sur cette opération qui s'inscrit dans les conditions prévues par le Code de Commerce